



JAN - JUL 2026

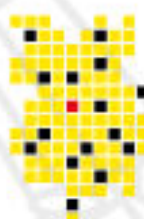
ÖFFENTLICHE
STADTFÜHRUNGEN &
INDIVIDUELLE
GRUPPENFÜHRUNGEN

STADTFÜHRUNGEN

DÜREN PER RAD
UND ZU FUß ENTDECKEN



WWW.DUEREN-TOURISMUS.INFO



**DÜREN
TOURISMUS**

STADTFÜHRUNGEN – DÜREN ERLEBEN

Entdecken Sie Düren von seiner spannendsten Seite! Unsere Gästeführerinnen und Gästeführer zeigen Ihnen Düren so, wie man es in keinem Reiseführer findet: persönlich, lebendig und voller Geschichten. Zu Fuß oder mit dem Rad – tauchen Sie ein in die Stadt des Papiers und entdecken Sie Orte, die sonst leicht übersehen werden.

Öffentliche Führungen

Gemeinsam unterwegs und jede Menge entdecken.

Tickets:

8 € für Erwachsene, 5 € für Kinder

Für unsere geführten Radtouren gelten:

10 € für Erwachsene, 5 € für Kinder

Tickets gibt's im iPUNKT am Markt 6, online über eventim.de oder direkt bei dem Stadtführer oder der Stadtführerin (Barzahlung).

Gruppenführungen

Ob Geburtstag, Vereinsausflug oder einfach ein gemeinsames Erlebnis: Unsere Führungen können **jederzeit nach Absprache** auch exklusiv für Gruppen gebucht werden. 89 € pro Gruppe (max. 25 Personen). Für Kindergruppen und Schulklassen bieten wir außerdem Sonderkonditionen an – wir beraten Sie gerne!

Externe Angebote buchen Sie direkt beim jeweiligen Anbieter.



FÜHRUNGEN IM ÜBERBLICK

1. HALBJAHR 2026

JANUAR

01

Schloss Burgau bei Dunkelheit..... 24.01.2026

FEBRUAR

02

Schloss Burgau bei Dunkelheit..... 22.02.2026

Schutzmann Wölk 28.02.2026

MÄRZ

03

Dürener Stadtrundgang..... 07.03.2026

Schloss Burgau..... 14.03.2026

Mit der Küchenmamsell unterwegs..... 21.03.2026

Nord Düren..... 27.03.2026

Der Grüngürtel 28.03.2026

APRIL

04

Schutzmann Wölk..... 11.04.2026

Schloss Burgau..... 12.04.2026

Papierstadt Düren.....  16.04.2026

Dürener Bahnhof..... 18.04.2026

Alles gelogen?.....  25.04.2026

MAI

05

Dürener Stadtrundgang..... 02.05.2026

Schloss Burgau..... 17.05.2026

Rölsdorf..... 30.05.2026

Düren im Wandel.....  31.05.2026

JUNI

06

Mit der Küchenmamsell unterwegs..... 06.06.2026

Schloss Burgau..... 14.06.2026

Mit der Küchenmamsell unterwegs..... 20.06.2026

Rauf auf's Rad  21.06.2026

Das Rathaus 27.06.2026

JULI

07

Papierpfad Düren..... 04.07.2026

Mit der Küchenmamsell unterwegs 12.07.2026

 = Radtour

 = Kinderführungen

SCHLOSS BURG AU BEI DUNKELHEIT

Wenn die Dämmerung über den Park von Schloss Burgau hereinbricht, beginnt eine ganz besondere Stadtführung.

Begleiten Sie uns auf einem abendlichen Rundgang rund um das Schloss, bei dem Geschichte lebendig wird und sich Vergangenheit und Gegenwart auf eindrucksvolle Weise verbinden. Im Schein der Laternen erfahren Sie Spannendes über die Historie des Schlosses, seine Bewohnerinnen und Bewohner, und die zahlreichen Wandlungen, die dieser besondere Ort im Laufe der Jahrhunderte durchlebt hat.

Ob schaurige Anekdoten, faszinierende Fakten oder stimmungsvolle Naturerlebnisse – diese Führung verbindet Kultur, Geschichte und sinnliche Eindrücke zu einem unvergesslichen Erlebnis. Der nächtliche Rundgang rund um Schloss Burgau eignet sich für alle, die das Schloss einmal in einem anderen Licht sehen möchten. Bitte Taschenlampen mitbringen.

Sa. 24.01. ⌚ 17:00 Uhr

So. 22.02. ⌚ 17:00 Uhr

📍 **Eingang Vorburg
(auf der Brücke)**





MIT SCHUTZMANN WÖLK UNTERWEGS

Schutzmann Wölk ist ein „Dürener Original“ und war ab 1881 einer der drei Schutz Männer Dürens. Mit humorvollen Anekdoten erzählt er über das Leben in der Stadt und die rheinländische Mentalität. Begleiten Sie den stattlichen Mann in seiner blauen Uniform und Pickelhaube auf seinem Streifzug durch die Innenstadt.

Mindestteilnehmerzahl: 4 Personen

Sa. 28.02. ⌚ 13:30 Uhr

📍 iPUNKT, Markt 6

Sa. 11.04. ⌚ 13:30 Uhr

DÜRENER STADTRUNDGANG

Lassen Sie sich mitnehmen auf eine Führung durch die geschichtsträchtige Stadt Düren. Innerhalb der Reste der alten Stadtmauer führt der Weg zu den wichtigsten und geschichtsträchtigsten Orten und Sehenswürdigkeiten wie der Annakirche, dem Rathaus und dem Leopold-Hoesch-Museum. Erfahren Sie Spannendes und Wissenswertes über unsere Stadt, in der die jahrhundertelange Tradition der Papierindustrie und der Baustil der 50er Jahre ihre Spuren hinterlassen haben. Zudem lernen Sie bedeutende Persönlichkeiten kennen, die die Stadt prägten.

Der geführte Spaziergang fasziniert mit ungewöhnlichen Ansichten, spannenden Anekdoten und allerlei Wissenswertem rund um Düren. Diese Stadtführung ist eine Reise durch die Zeit, die Sie nicht verpassen sollten.

Sa. 07.03. ⌚ 13:30 Uhr

📍 iPUNKT, Markt 6

Sa. 02.05. ⌚ 13:30 Uhr





SCHLOSS BURGAU

Erfahren Sie Wissenswertes und Unterhaltsames zur Geschichte des Wasserschlosses und seiner Bewohner. Der geführte Rundgang führt Sie zum Obstgarten, entlang des Wassergrabens bis hin zur Vorburg. Anschließend besichtigen Sie die Ausstellungsräume und erfahren spannende Details zu diesen Räumlichkeiten sowie deren Nutzung vor, während und nach dem 2. Weltkrieg - bis heute. Am Ende der Führung wissen Sie dann auch, was es mit den goldenen Pantoffeln auf sich hat.

Sa. 14.03. ⌚ 14:30 Uhr

So. 12.04. ⌚ 14:30 Uhr

So. 17.05. ⌚ 14:30 Uhr

So. 14.06. ⌚ 14:30 Uhr

📍 **Eingang Vorburg
(auf der Brücke)**



MIT DER KÜCHENMAMSELL UNTERWEGS

Tauchen Sie ein in die faszinierende Vergangenheit von Düren bei unserer einzigartigen Stadtführung, begleitet von einer unserer Küchenmamsell zur Kaiserzeit. Während Sie durch die Straßen der Innenstadt schlendern, erzählt sie Ihnen mit lebendigen Anekdoten und charmananten Geschichten von vergangenen Zeiten. Erfahren Sie von der Küchenmamsell, wie das Leben in dieser Stadt vor Jahrhunderten aussah, während Sie an historischen Gebäuden und Plätzen vorbeiziehen. Lassen Sie sich von ihren Erzählungen über das Bürgertum und den einfachen Menschen aus jenen Zeiten verzaubern.

Diese einzigartige Stadtführung mit der Küchenmamsell als Begleitung bietet nicht nur einen Blick auf Dürens Geschichte, sondern auch einen Einblick in das Alltagsleben und die Küche vergangener Zeit. Ein unvergessliches Erlebnis, das die Vergangenheit lebendig werden lässt und die Sinne anspricht.

Sa. 21.03. ⌚ 14:30 Uhr

Sa. 06.06. ⌚ 14:30 Uhr

Sa. 20.06. ⌚ 14:30 Uhr

So. 12.07. ⌚ 11:00 Uhr

📍 iPunkt, Markt 6

NORD DÜREN

Vom Haus der Stadt („Henge de Bahn“) geht es über die Veldener Straße mit den früheren und bestehenden Industriebetrieben durch die Malteserstraße mit den erhaltenen bunten Wohnhäusern aus der Gründerzeit, dann durch die Karlstraße ins Zentrum des Stadtteils. Es gibt auch Informationen zu den „Stolpersteinen“, die in der Alten Jülicher Straße an die früheren jüdischen Familien Gordon und Berlin erinnern. Der Rundgang endet am „Haus für alle“ am Nordpark.

Fr. 27.03. ⌚ 16:00 Uhr

📍 **Haus der Stadt**
Am Engel der
Kulturen



DER GRÜNGÜRTEL

Was haben das neue Bauen, Chicago und Dörpelhöher mit dem Grüngürtel gemeinsam? Lassen Sie sich diesen Zusammenhang bei einem Spaziergang durch das Kleinod der Architektur erzählen. Das Siedlungsprojekt des 20. Jahrhunderts liegt versteckt und lohnt sich entdeckt zu werden. Der Grüngürtel hat eine lebendige Geschichte, die selten vorurteilsfrei wahrgenommen wird.

Sa. 28.03. 🕒 13:30 Uhr

📍 **Sitzbänke,
Grüngürtel 31**





DÜRENER BAHNHOF – VOR 150 JAHREN UND HEUTE

Entdecken Sie die Geschichte und die Entwicklung des Dürener Bahnhofs, einem bedeutenden Verkehrsknotenpunkt, der seit mehr als 150 Jahren die Stadt prägt. Auf dieser Stadtführung werfen wir einen Blick auf die wechselvolle Geschichte des Bahnhofs und seiner Rolle für die Region – von den Anfängen bis heute.

Die Tour führt Sie rund um das Bahnhofsgebäude. Der Bahnhof ist heute nicht nur ein Verkehrsknotenpunkt, sondern auch ein Teil des neuen Bahnhofsquartiers, das sich ständig weiterentwickelt. Zum Ende werfen wir einen Blick auf die Planung, den aktuellen Status und den Ausblick des Bahnhofs, der weiterhin eine zentrale Rolle für die Stadt Düren und ihre Umgebung spielt.

Sa. 18.04. 🕒 14:00 Uhr

📍 **Tunneleingang
Nordseite**

RADTOUREN

Rund um die Papierstadt

RADTOUR: PAPIERSTADT DÜREN



Papier prägt die Region Düren seit mehr als 400 Jahren. Über 100 Unternehmen widmen sich dem Werkstoff – als Hersteller, Zulieferer oder Verarbeiter. Erleben Sie bei unseren geführten Radtouren einzigartige Touren vorbei an Papierfabriken, die Düren bis heute prägen und erfahren Sie mehr über diesen Teil der regionalen Identität.

Strecke: ca. 18 Kilometer

Dauer: ca. 4 Stunden

Do. 16.04. 🕒 15:00 Uhr

📍 Annakirmesplatz,
Aachener Straße

HIGHLIGHT!

Inklusive Besichtigung der Papierfabrik Schoellershammer in Düren-Niederau.

Die Anmeldung ist bis einschließlich Montag, den 13.04. möglich.



DÜREN IM WANDEL: MIT DEM RAD DURCH DEN MASTERPLAN DER STADTENTWICKLUNG



Erleben Sie Düren bei einer Radtour als eine Stadt im Wandel. Während der Tour entdecken Sie die Projekte des Masterplans, die in den letzten zehn Jahren bereits umgesetzt wurden oder sich noch in der Bauphase befinden. Sie erleben, wie moderne Stadtentwicklung, erneuerte Quartiere und grüne Oasen zu einem lebendigen Ganzen verbunden sind. Die Tour startet am Annakirmesplatz und führt über das Rurbad, den Holzbendenpark, das Heyder Carrée und den Konrad-Adenauer-Park zum Kaiserplatz, wo Tradition und Moderne aufeinandertreffen. Weitere Stationen sind das Bismarck-Quartier, das Cranach-Quartier, das Bahnhofsquartier und der Nordpark.

Die letzten Stationen der Tour sind das Papiermuseum und die Pleussmühle. Entlang der Strecke zeigen sanierte Fassaden und neugestaltete Stadträume, wie Düren seine Geschichte bewahrt und zugleich zukunftsfähig gestaltet.

Strecke: ca. 9 km

Dauer: 3,5 Std. bis 4 Std.

So. 31.05. ⌚ 13:00 Uhr

📍 Annakirmesplatz,
Aachener Straße

RADTOUR: RAUF AUF'S RAD



Kommen Sie mit auf eine Erkundungstour rund um Düren und erfahren Sie mehr über die Freizeitmöglichkeiten in der Stadt. Die Tour führt Sie vom Marktplatz, vorbei an den zentralen Sehenswürdigkeiten, entlang der Rur bis hin zum Burgauer Wald. Es erwartet Sie eine entspannte Fahrradtour, bei der Sie Düren vom Rad aus kennenlernen.

Strecke: ca. 25 Kilometer

Dauer: ca. 3 Stunden

So. 21.06. ⌚ 11:00 Uhr

📍 iPunkt, Markt 6

KINDERSTADTFÜHRUNG



Die erlebnisreichen Entdeckungstouren für Kinder verbinden Spaß mit spielerischem Lernen. Die Führungen eignen sich für Kinder zwischen fünf und zwölf Jahren. Die Begleitung eines Erwachsenen ist erforderlich.

ALLES GELOGEN? KINDER AUF ENTDECKUNGSTOUR IN DÜREN



Bei dieser Entdeckungsreise wird gelogen – aber natürlich nur von der Stadtführerin! Denn eigentlich halten wir es ja immer mit der Wahrheit. Bei jeder Station dieser Tour entscheiden die Teilnehmenden, ob die Aussagen der Gästeführerin glaubwürdig sind oder nicht. Wer hat die Lüge erkannt?

Sa. 25.04. ⌚ **11:00 Uhr**

📍 **iPUNKT, Markt 6**

Dauer: ca. 1,5 Stunden

RÖLSDORF

Entdecken Sie die erste Eingemeindung der Stadt bei einem Spaziergang und erfahren Sie etwas über die vielfältige Industriegeschichte und die kunstgeschichtlich interessanten Hauszeichen. Ein spannender Ausflug in einen Stadtteil der Stadt Düren.

Sa. 30.05. ⌚ 13:30 Uhr

📍 Lidl Parkplatz,
Monschauer Str. 2





DAS RATHAUS

Als architektonisches Highlight der 50er-Jahre präsentiert sich das Dürerer Rathaus mit modernster Technik und einer klaren, funktionalen Formensprache. Doch wo genau verbirgt sich diese technische Raffinesse eigentlich?

Begeben Sie sich auf eine spannende Spurensuche durch das Gebäude: Hinter scheinbar schlichten Fassaden entdecken Sie überraschende Details. Sie finden Altes im neuen Gewand – oder doch Neues im alten Gewand? Lassen Sie sich überraschen von einer Führung, die historische Einblicke, architektonische Besonderheiten und kleine technische Wunderwerke miteinander verbindet. Tauchen Sie ein in die Atmosphäre eines Rathauses, das mehr ist als ein Verwaltungsort: ein Zeitzeugnis, ein Symbol des Wiederaufbaus und ein Gebäude voller spannender Geschichten.

Sa. 27.06. ⌚ 13:30 Uhr

📍 iPUNKT, Markt 6

PAPIERPFAD DÜREN

– ENTDECKEN, ERLEBEN, SCHÖPFEN

Papier ist seit Jahrhunderten ein prägender Wirtschaftsfaktor und ein zentraler Bestandteil der Dürener Identität. Auf diesem Rundgang lernen Sie die Orte kennen, die noch heute in der Dürener Innenstadt an diese Geschichte der Dürener Papiergeschichte erinnern. Sie erfahren Wissenswertes zur Entstehung und Bedeutung des Papiermuseums und werden überrascht sein, welche Geschichte bereits seine Fassade erzählt. Die Tour beinhaltet zudem einen Museumsbesuch, bei dem Sie das traditionelle Papierschöpfen, aber auch die heutigen modernen Prozesse der Papierherstellung kennen lernen.

Der Papierpfad führt außerdem über den Kaiserplatz, dessen Oberflächenstruktur einem geknickten Papierblatt nachempfunden ist. Hier werden Sie ebenso überrascht sein, welche historischen Hinweise in den Unterständen der Bushaltestellen integriert sind. Ein weiterer Halt ist die Pleussmühle. An diesem Standort werden das Wasserrad sowie die Bedeutung des Dürener Mühlenteichs erklärt, der über Jahrhunderte eine zentrale Rolle für die Energieversorgung und Entwicklung der Papierindustrie spielte.

Wussten Sie, dass sich in der Oberstraße die erste Produktionsstätte eines noch heute existierenden bedeutenden Unternehmens der Dürener Papierindustrie befindet. Der Papierpfad macht diese und viele weitere Spuren der Papiergeschichte erlebbar.

Bei dieser Führung fallen, zzgl. zur regulären Teilnahmegebühr, 4,-€ für den Eintritt ins Papiermuseum an.

Sa. 04.07. ⌚ 13:30 Uhr

📍 iPunkt, Markt 6

WEITERE THEMENOPTIONEN FÜR INDIVIDUELLE GRUPPEN- FÜHRUNGEN

1. HALBJAHR 2026

DÜREN IM WANDEL

Ein Spaziergang entlang der Masterplan-Entwicklung. Düren verändert sich – sichtbar, spürbar und zukunftsorientiert. Bei dieser besonderen Stadtführung nehmen wir Sie mit auf einen spannenden Spaziergang durch zentrale Bereiche der Innenstadt, die im Rahmen des Masterplans umgestaltet wurden oder aktuell im Wandel stehen. Erfahren Sie, welche Ideen hinter den neuen Plätzen, Wegen und Gebäuden stecken, wie Grünflächen und Aufenthaltsqualität neu gedacht wurden und was Düren in den kommenden Jahren noch vorhat. Ob Sie selbst in Düren leben oder die Stadt neu entdecken möchten: Dieser Rundgang bietet interessante Einblicke in die Entwicklung einer Stadt, die Tradition mit Zukunft verbindet.

www.innovationsquartier-dueren.de



WEITERE THEMENOPTIONEN FÜR INDIVIDUELLE GRUPPEN- FÜHRUNGEN

1. HALBJAHR 2026

RADTOUR: ZULIEFERER DER PAPIERINDUSTRIE

Diese Radtour führt zu sechs traditionsreichen Dürener Zulieferbetrieben der internationalen Papierindustrie. Die Strecke verläuft durch die Dürener Innenstadt sowie die Ortsteile Birkesdorf und Mariaweyer und macht deutlich, dass Düren nicht nur Standort bedeutender Papierfabriken ist, sondern auch ein Zentrum spezialisierter Zulieferunternehmen. Während der Tour erfahren Sie mehr über die lange Geschichte dieser Betriebe und welche Rolle die Rur, sowie die geographische Lage von Düren, dabei gespielt haben. Das in Düren hergestellte Produktspektrum der Zulieferer reicht von Maschinen und Anlagen über Walzen bis hin zu Siebgeweben und Filzen. Die enge räumliche Verzahnung von Papierfabriken und ihren Zulieferern spiegelt sich auch im Streckenverlauf wider: Die Route verbindet nicht nur sechs Zulieferbetriebe, sondern führt auch zu einer Papierfabrik in Birkesdorf.

Wussten Sie, dass in der Papierstadt Düren das Schatten-Wasserzeichen, das noch heute zur Fälschungssicherung von Geldscheinen verwendet wird, erfunden wurde? Auch diese besondere Innovation der Papiergeschichte wird auf der Tour thematisiert.

Strecke: 11 km

Dauer: 3 Stunden

Treffpunkt: Bahnhof, Fußgängertunnel Nordeingang

KINDERSTADTFÜHRUNG: AUF KLEINEN FÜSSEN DURCH DÜREN

Was bedeutet „Villa Duria“? Wie kam die Annareliquie nach Düren? Und was ist überhaupt der schwärzeste Tag Dürens? Diese und weitere Fragen werden bei unserer Kinderstadtführung beantwortet. Spannende Geschichten entführen die kleinen Gäste auf eine Zeitreise in das historische Düren und machen sie mit unserer Stadt vertraut.

WEITERE THEMENOPTIONEN FÜR INDIVIDUELLE GRUPPEN- FÜHRUNGEN

1. HALBJAHR 2026

ANNAKIRCHE

Die Annakirche ist eine der bedeutendsten Sehenswürdigkeiten Dürens. Kommen Sie mit auf eine Zeitreise in und um diesen geschichtsträchtigen Ort, der sich sowohl namentlich als auch baulich schon mehrmals grundlegend gewandelt hat. Das sakrale Bauwerk wurde insbesondere durch das sagenumwobene „Annahaupt“ und dem Wiederaufbau Dürens in der Nachkriegszeit geprägt. Denn in herausragender Leistung unter Leitung des Architekten Rudolf Schwarz wurde die Kirche aus den eigenen Trümmern in neuer Gestalt errichtet. Bis heute ist sie ein wichtiger Begegnungsort für Dürener, Besucher und Pilger.

FRAUEN IN DÜREN WERDEN SICHTBAR

Wenn wir die Geschichte der Menschheit betrachten, ist regelmäßig von Männern die Rede, die durch besondere Taten auf sich und ihre Errungenschaften aufmerksam gemacht haben. Die Geschichte der Frauen wird oft vergessen und ihre Leistungen bleiben unsichtbar. Im Rahmen dieser Führung wird versucht, die Bedeutung der Frauen in Düren vor dem Hintergrund der Stadthistorie sichtbar zu machen. Eine Führung über Frauen – aber nicht nur für Frauen!





TOUREN MIT DEM SEGWAY PT IN DÜREN

Seit 2010 bieten die Fun-Flitzer aus Düren geführte Touren mit dem Segway PT entlang der Rur an. Die beliebte Tour de Rur ist für Anfänger bestens geeignet. Vor der Fahrt bekommen Sie eine ausführliche Einweisung und dann geht es auch schon los. Die Strecke führt entlang des RurUfer-Radwegs bis zum Stadtpark.

Für Fortgeschrittene wird auch eine 3-stündige Tour zum Stausee Obermaubach in der Eifel angeboten. Die Touren finden von Mai bis Oktober nach Absprache Samstags oder Sonntags statt. Fahren Sie mit, es ist kinderleicht.

Auskünfte und Buchung:

Fun-Flitzer.de, Boris Malz, Tel: +49 2421 97 00 00

Mo. – Fr. von 09:00 bis 18:00 Uhr

Info@Fun-Flitzer.de, www.Fun-Flitzer.de



STADTMUSEUM DÜREN

Alle Anmeldungen im Stadtmuseum Düren unter **info@stadtmuseumdueren.de** oder unter **02421 – 121 59 25**.

Öffentliche Führungen finden immer am letzten Sonntag im Monat statt. Die Teilnahme ist kostenfrei. Um Anmeldung im Stadtmuseum wird gebeten.

Uhrzeit: 11.00 - 12.00 Uhr.

Private Führungen durch die aktuellen Ausstellungen sind ebenso buchbar.

Termin: nach Vereinbarung

Dauer: ca. 1,0 - 1,5 Stunden

Gebühr: 60 € pro Gruppe

STADTMUSEUM DÜREN

Geführte Stadtrundgänge werden in Kooperation mit der VHS Rur-Eifel durchgeführt. Die Anmeldung zu diesen nachfolgend beschriebenen Führungen erfolgt bis zum vorhergehenden Freitag um 13.00 Uhr über das Stadtmuseum Düren, info@stadtmuseumdueren.de oder telefonisch unter +49 2421 121 59 25. Der Teilnahmebeitrag beträgt 6 € und wird vor Ort in bar entrichtet. Jugendliche bis 18 Jahre frei.

RUNDGANG ENTLANG DER DÜRENER STADTMAUER

Leitung: Dr. Achim Jaeger

Gebühr: 6 Euro

Sa. 14.03. ⌚ 14:00 Uhr 📍 Stadtmuseum Düren

RUNDGANG ÜBER DEN NEUEN FRIEDHOF AM ENDE DER FRIEDENSTRASSE

Leitung: Barbara Simons-Buttlar

Gebühr: 6 Euro

Sa. 21.03. ⌚ 14:00 Uhr 📍 Rondell am Friedhofseingang

RUNDGANG ÜBER DEN EVANGELISCHEN FRIEDHOF DÜREN

Leitung: Heike Kussinger-Stankovic

Gebühr: 6 Euro

Sa. 28.03. ⌚ 14:00 Uhr 📍 Evangelischer Friedhof Düren an der Kölnstraße

STADTMUSEUM DÜREN

Geführte Stadtrundgänge werden in Kooperation mit der VHS Rur-Eifel durchgeführt. Die Anmeldung zu diesen nachfolgend beschriebenen Führungen erfolgt bis zum vorhergehenden Freitag um 13.00 Uhr über das Stadtmuseum Düren, info@stadtmuseumdueren.de oder telefonisch unter +49 2421 121 59 25. Der Teilnahmebeitrag beträgt 6 € und wird vor Ort in bar entrichtet. Jugendliche bis 18 Jahre frei.

RUNDGANG DURCH RÖLSDORF

Leitung: Barbara Simons-Buttlar

Gebühr: 6 Euro

Sa. 11.04. ⌚ 14:00 Uhr

📍 **Monschauer Straße
Lidl-Parkplatz**

RUNDGANG DURCH DEN GRÜNGÜRTEL

Leitung: Barbara Simons-Buttlar

Gebühr: 6 Euro

Sa. 18.04. ⌚ 14:00 Uhr

📍 **Sitzbänke vor dem
Haus Grüngürtel
Nr. 31**

AUF JÜDISCHEN SPUREN DURCH DÜREN

Leitung: Ludger Dowe

Gebühr: 6 Euro

Sa. 20.06. ⌚ 14:00 Uhr

📍 **Alter jüdischer
Friedhof in der
Arnoldsweilerstr.**



LEOPOLD-HOESCH-MUSEUM

Öffentliche Führungen finden an jedem ersten Sonntag im Monat von 15:00 bis 16:00 Uhr statt. Die Führungen gehen durch die Sammlungspräsentation und Ausstellungen des Leopold-Hoesch-Museums.

Kosten: 3,- €, zzgl. Eintrittspreis, ohne Anmeldung

Individuelle Führungen sind ebenso möglich. Bitte kontaktieren Sie hierfür Frau Jeannine Bruno Tel. +49 2421 25 25 94. Bitte kündigen Sie größere Gruppen an.

Kombiführung: Durch die unmittelbare Nähe des Leopold-Hoesch-Museums und Papiermuseums Düren ergibt sich das besondere Angebot einer Kombiführung, die einen Besuch beider Häuser ermöglicht.

Kontakt: Tel. +49 2421 25 25 61,
www.leopoldhoeschmuseum.de

PAPIERMUSEUM DÜREN

Öffentliche Führungen durch die Dauer- und Wech-
selausstellung finden jeden ersten Sonntag im Monat
von 14:00 bis 15:00 Uhr statt.

Kosten: 3,- €, zzgl. Eintrittspreis, ohne Anmeldung.

Öffentliche Familienführungen: Dieses Format findet
am dritten Sonntag im Monat von 11:30 bis 13:00 Uhr
statt und ist speziell zugeschnitten auf Kinder und Ju-
gendliche in Begleitung von Erwachsenen.

Individuelle Führungen: Geben Sie uns die Gelegen-
heit, Sie individuell durch die Dauerausstellung und
die verschiedenen Themenbereiche des Museums zu
begleiten. Gerne beraten wir Sie dazu auch persönlich.
Fremdsprachige Führungen sind möglich.

Kontakt: Tel. +49 2421 25 25 61,
www.papiermuseum-dueren.de





ANNAKIRCHE

Die Annakirche verbindet auf einzigartige Weise Historie und Moderne. Sie blickt einerseits auf eine 1300 jährige, durch den Glauben der Menschen geprägte Geschichte zurück und bildet damit den Kern der Dürener Stadtgeschichte. Andererseits kommt der modernen, von Rudolf Schwarz entworfenen Annakirche eine weltweit herausragende architektonische Bedeutung zu.

Bei den Führungen werden sowohl der moderne Kirchenbau als auch in der Ausstellung "1300 Jahre Annakirche" die Geschichte der Annakirche und der Annaverehrung in Düren erläutert.

Die Führungen finden statt:

- 🕒 Sa. 03.01. 🕒 15:00 Uhr
- 🕒 Sa. 07.02. 🕒 15:00 Uhr
- 🕒 Sa. 07.03. 🕒 15:00 Uhr
- 🕒 Sa. 11.04. 🕒 15:00 Uhr
- 🕒 Sa. 09.05. 🕒 15:00 Uhr

📍 **Annakirche, Eingang
am Glockenturm**

Die Teilnahme an der Führung ist kostenlos, es ist keine Anmeldung erforderlich

BLICK IN DIE REGION

Nationalpark Eifel

Die entstehende Wildnis im Nationalpark Eifel an der Seite eines Rangers zu entdecken, ist ein besonderes Erlebnis. An fast jedem Tag der Woche finden Rangertouren statt, kostenlos und ohne Anmeldung. So vielfältig wie die Landschaft des Nationalparks sind auch die angebotenen Touren: Das Angebot reicht von sportlich-anspruchsvollen Wanderungen bis hin zu kurzen Wanderungen mit barrierefreien Streckenverläufen, die für mobilitätseingeschränkte Teilnehmende ausgelegt sind.



Im Nationalpark-Zentrum Eifel in Vogelsang IP bietet die Erlebnisausstellung „Wildnis(t)räume“ Faszination für Groß und Klein, barrierefrei und mehrsprachig. Lassen Sie sich von einem Ranger durch die Ausstellung führen – spannende Einblicke und Perspektivwechsel sind dabei garantiert! Bei Regen die perfekte Alternative und bei Sonnenschein eine tolle Ergänzung Ihres Aufenthalts in der Natur des Nationalparks.

Einen guten Überblick bietet der digitale Veranstaltungskalender der Nationalparkverwaltung auf **www.nationalpark-eifel.de**

Rheinisches Braunkohlenrevier

Der Gästeführerverein Rhein-Erft lädt dazu ein, die rekultivierten Gebiete im Rheinischen Braunkohlenrevier zu entdecken.

Der Gästeführerverein Rhein-Erft bietet hierzu Touren an, u.a.

- **Rund um die Kohle - die Bustour für Gruppen
3 Stunden**

geführte Rundtour im Revier inkl. Außenbesichtigung von Schloss Paffendorf

Start und Ende: Schloss Paffendorf, Bergheim

- **Tagebau mit dem Rad erleben –**

individuell als Tages- oder Halbtagestour

Start und Ziel nach Absprache

- **Vorträge an Tagebau-Aussichtspunkten**

und Schloss Paffendorf, auch im Rahmen von Hoppingtouren mit dem Auto

Individuelle Absprachen sind jederzeit möglich.

Termine und weitere Auskünfte auf Anfrage.

Kontaktaufnahme unter

www.gaestefuehrer-rhein-erft.de/details/kontakt

Eine Rückantwort erfolgt umgehend.



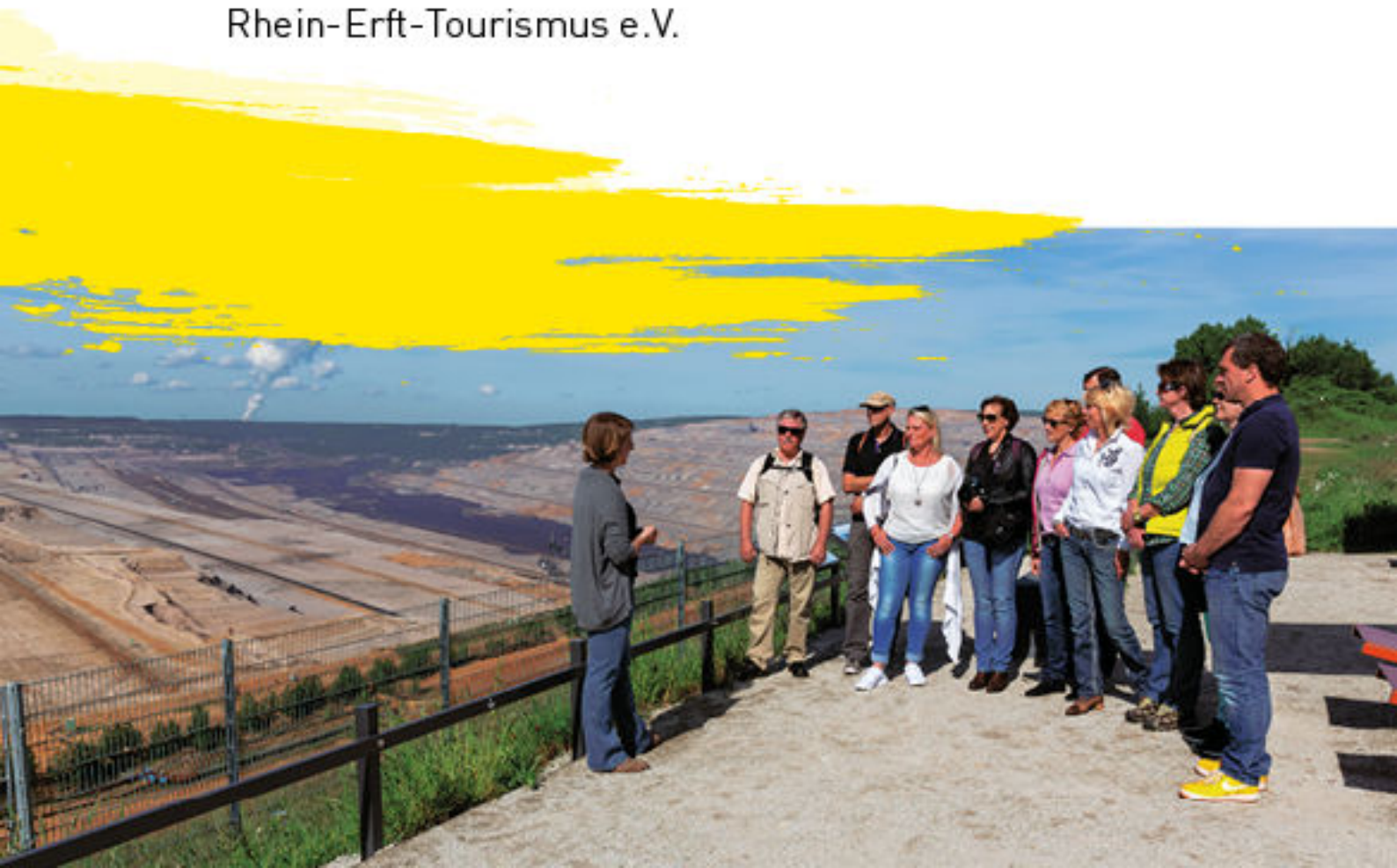
Gästeführerverein Rhein-Erft e.V.

Unser Verein wurde im Mai 2020 gegründet und ist

Mitglied im Bundesverband der Gästeführer

in Deutschland e.V. und Kooperationspartner von

Rhein-Erft-Tourismus e.V.



INDELAND- ERLEBNISFÜHRUNGEN

Die Region um den Tagebau Inden ist auch als „indeland“ bekannt. Hier bietet der indeland Tourismus e.V. das ganze Jahr über Erlebnisführungen für Gäste und Einheimische an.

Auf dem Programm 2025 stehen unter anderem:

- Kulturgeschichtliche Spaziergänge am Tagebau
- Nachtwächterführungen in Linnich
- Kräuterwanderungen auf der Sophienhöhe
- und vieles mehr ...

Weitere Informationen und Online-Buchung unter:



www.indeland-erleben.de/angebote

INDELAND-ROUTEN

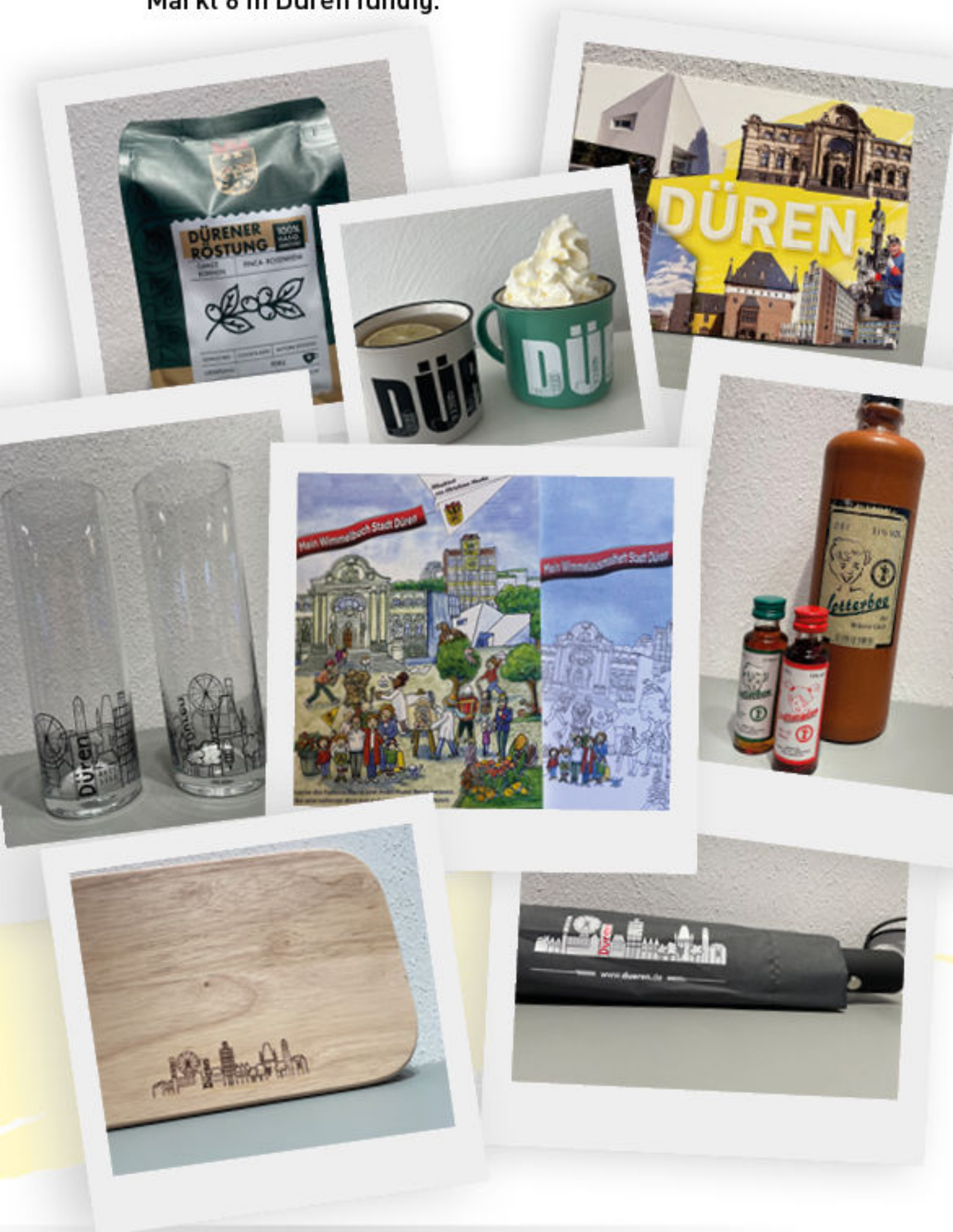
Das indeland lässt sich auch auf eigene Faust erkunden. Auf der Website des indeland Tourismus e. V. finden sich zahlreiche Vorschläge zu Routen, die Besucher*innen zu den Burgen, Museen und weiteren Highlights der Region führen.

www.indeland-erleben.de/routen



SOUVENIRS UND MITBRINGSEL AUS DÜREN

Wenn Sie auf der Suche nach einem Andenken oder einem Mitbringsel aus der Stadt Düren oder der Eifel sind, dann werden Sie in unserem iPUNKT am Markt 6 in Düren fündig.



HIER ERHALTEN SIE:

Kugelschreiber • Pin mit Wappen
Gläsersets (2 Kölschgläser) • Holzbrettchen
Haftnotizen • Kaffeetassen • Schnapsgläser
Dürener Kräuterlikör - Lotterbov & Lottergöre
Dürener Kaffeeröstung • Kerzen
Puzzle • Wimmelbuch • Ausmalheft



MÄRKTE UND FESTE IN DÜREN

28. – 30.03. 2026

FRÜHLINGSFEST

14.04.2026

KOMISCHE NACHT

30.04. – 03.05.2026

MAIMARKT UND MAIKIRMES

13.05.2026 12:00 – 22:00 UHR

SCHLEMMERMARKT AUF DEM MARKTPLATZ

10.06.2026 12:00 – 22:00 UHR

SCHLEMMERMARKT AUF DEM MARKTPLATZ

03. – 07.06.2026

WEIN IM PARK

(IM WILLY-BRAND-PARK)

08.07.2026 12:00 – 22:00 UHR

SCHLEMMERMARKT AUF DEM MARKTPLATZ

25.07. – 02.08.2026

ANNAKIRMES

AUGUST

OPEN AIR KINO AUF DEM MARKTPLATZ





12.08.2026 12:00 – 22:00 UHR

SCHLEMMERMARKT AUF DEM MARKTPLATZ

28. – 30.08. 2026

NIBIRII FESTIVAL

09.09.2026 12:00 – 22:00 UHR

SCHLEMMERMARKT AUF DEM MARKTPLATZ

14.10.2026 12:00 – 22:00 UHR

SCHLEMMERMARKT AUF DEM MARKTPLATZ

17.10.2026

STADTFEST

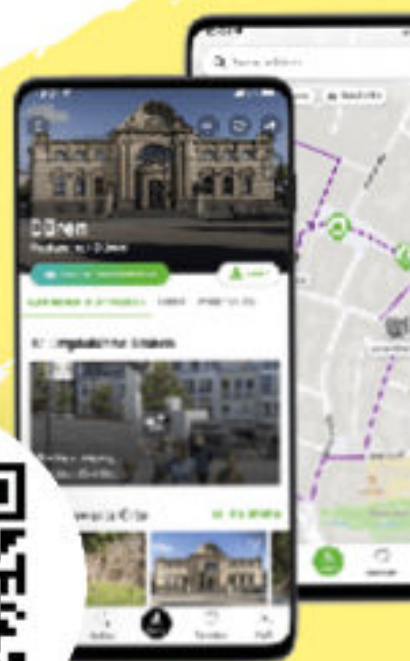
14.11.2026

DÜREN LEUCHTET

19.11. – 23.12.2026

WEIHNACHTSMARKT

Über die kostenlose
SmartGuide App* können Sie
sich bereits vorab über die
Sehenswürdigkeiten informieren
und Ihr Smartphone in einen
Tour Guide verwandeln.



* Die App ist im Rahmen des Förderprogramms "Unternehmen.Revier" erstellt worden. Projektpartner des Förderprogramms sind die Hochschule Rhein-Waal, das Stadtmuseum Düren sowie die Wirtschaftsförderungsgesellschaft WIN.DN GmbH.

UNSERE GÄSTEFÜHRER/INNEN UND IHRE FÜHRUNGEN



Andrea Effing

Auf kleinen Füßen durch Düren
Dürener Stadtrundgang



Gerhard Flemig

Mit Schutzmann Wölk unterwegs



Gabi Jendrzey

Mit der Küchenmamsell unterwegs



Angela Kocke-Klinkenberg

Frauen in Düren werden sichtbar
Alles gelogen?
Dürener Stadtrundgang



Bodo König

Radführung: Rauf auf's Rad



Rainer Pongs

Das Rathaus
Radführung: Papierstadt Düren



Richard Simons

Schloss Burgau
Papiergeschichten
Dürener Bahnhof
Radführung: Düren im Wandel
Schloss Burgau bei Dunkelheit
Papierpfad Düren



Barbara Simons-Buttlar

Dürener Stadtrundgang
Der Grüngürtel
Der Hauptfriedhof
Rölsdorf
Nord Düren



**Ihre Ansprechpartner*innen für Tickets,
Reservierungen und alle Fragen rund
um die Führungen:**

Elsbeth Carduck, Agnes Beyer, Wilhelm Dick
Tel. +49 (0) 2421 25 25 25
info@ipunkt-dueren.de



**Ihre Ansprechpartnerin für weitere
Anregungen, Wünsche und Ideen:**

Angela Wolter, WIN.DN GmbH, Tourismus
Tel. +49 (0) 2421 69 54 024
a.wolter@windn.de



©WIN.DN GmbH ©Boris Malz
©Stadtmuseum Düren/Tom Bursinsky
©Rhein-Erft Tourismus e.V. ©Gästeführerverein-Rhein-Erft e.V.
©indeland Tourismus e.V. / Julia Larven & Fabio D'Orsaneo
©Eifel Tourismus GmbH / Tobias Vollmer
©HJP Planer
© ATP architekten ingenieure / beyond visual arts / WIN.DN
GmbH

IMPRESSUM KONTAKT

iPUNKT Düren

Markt 6 – 52349 Düren

Tel. +49 (0) 2421 25 25 25

info@ipunkt-dueren.de

www.dueren-tourismus.info



Öffnungszeiten des iPUNKT

Montag:	10:00 bis 17:00 Uhr
Dienstag - Freitag:	10:00 bis 16:00 Uhr
Samstag:	10:00 bis 14:00 Uhr

